

OZNACZENIA

projektowana zimna woda

projektowany pion instalacji wody zimnej

Projektowany kotłol biomasowy np typ: eko solid 25 [kW] lub równoważny - demontaż istniejącego źródła ciepła kotła na ekogroszek

Projektowana wew. instalacja poź w systemie stali ocynkowanej rowkowanej łączone za pomocą łączników rowkowanych L = 20,00 [m]

złączniki muszą spełniać:

- AT-15-8325/2020 wydana przez Instytut Techniki Budowlanej w Warszawie
- AT-1106-0251/2009 wydana przez Centrum Naukowo-Badawcze Ochrony Przeciwpowodziowej w Józefowie
- AT-1106-0252/2009 wydana przez Centrum Naukowo-Badawcze Ochrony Przeciwpowodziowej w Józefowie

Hydrant wewnętrzny DN25

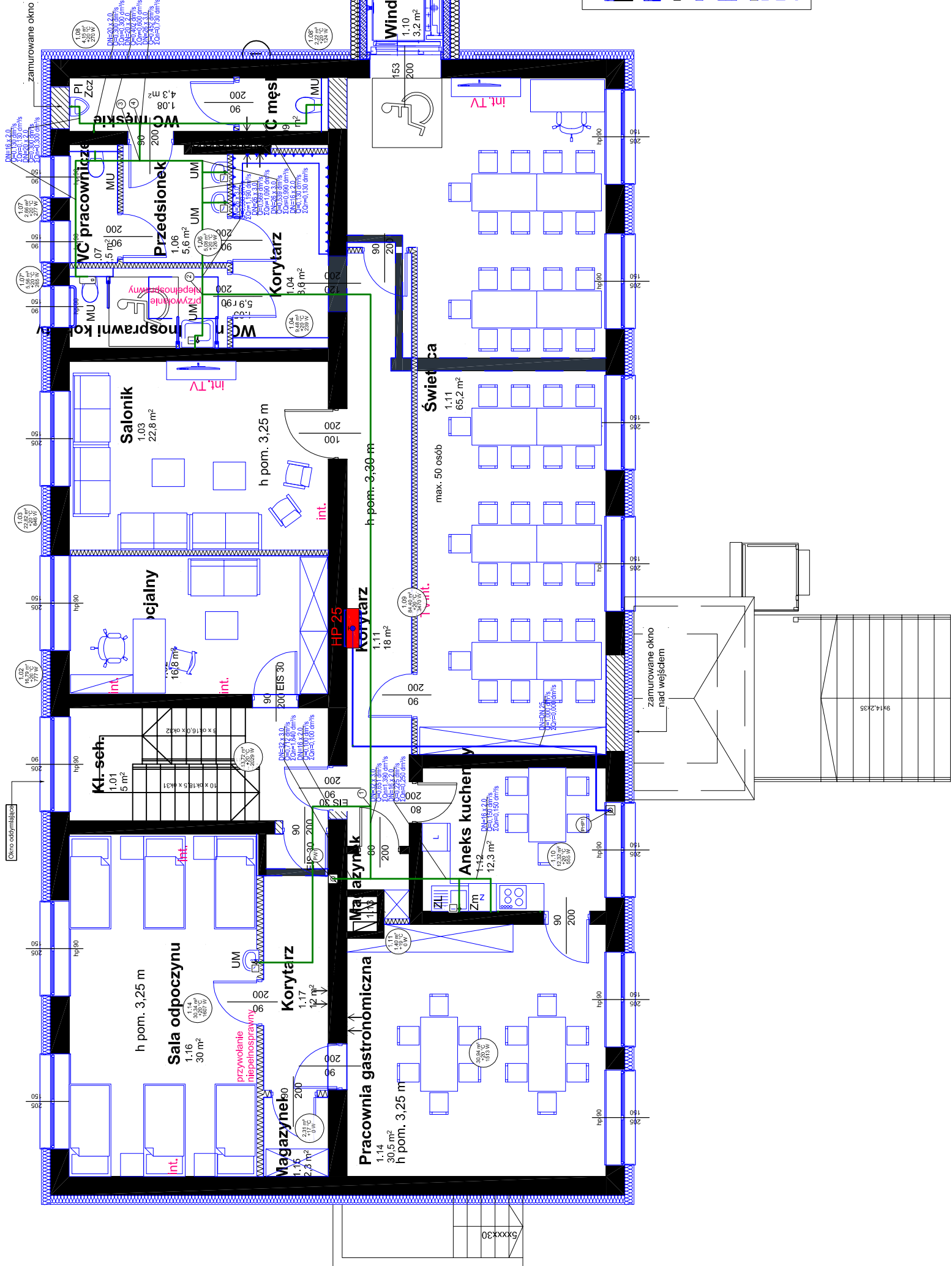


wykonać jak dla rur niepalnych np : masa Promasiop CC i płyty z wełny mineralnej jak dla średnic w zakresie 17 - 114 [mm]

PPOŻ



KD



- Wymagania techniczne
- Wymagania materiałowe
- Wymagania konstrukcyjne
- Wymagania estetyczne
- Wymagania ekologiczne
- Wymagania ekonomiczne

GMINA TUSZÓW NARODOWY  
Tuszów Narodowy 225, 39-332 Tuszów Narodowy

NAZWA OBIEKTU BUDOWLANEGO:

Zmiana sposobu użytkowania pierwszego piętra Szkoły Podstawowej w Dębiakach z przeznaczeniem na Dzienny Dom Pomocy oraz rozbudowa i przebudowa przedmiotowego budynku wraz z niezbędnymi instalacjami wewnętrznymi

BRANŻA: SANITARNIA

FAZA: PROJEKT TECHNICZNY

IMIĘ I NAZWISKO PROJEKTANTA

NUMER POSIADANYCH UPRAWNIENI  
BUDOWLANYCH

REWIZJA NR  
0

PODPIS

ZESPÓŁ PROJEKTOWY:

PROJEKTANT:

mgr inż. Filip BELHAOUANE

uprawnienia do projektowania i do kierowania robotami bez ograniczeń w specjalności instalacyjnej w zakresie sieci, instalacji i urządzeń elektrycznych, wentylacyjnych, gazowych, wodociągowych i kanalizacyjnych

SPRAWDZAJĄCY:

mgr inż. Edyta Witek

uprawnienia do projektowania bez ograniczeń w specjalności instalacyjnej w zakresie sieci, instalacji i urządzeń elektrycznych, wentylacyjnych, gazowych, wodociągowych i kanalizacyjnych

TYTUŁ RYSUNKU:

RZUT PIĘTRA - INSTALACJA WODNA

DATA SPORZĄDZENIA RYS:

MAJ 2025

FORMAT:

297 x 480

SKALA RYS:

1:100

NR RYS.:

S.3